


GRAUS UNIVERSITARIS OFICIALS


 240 ECTS

 Setembre

 4 anys

 Gradual català - castellà a anglès

 Campus Barcelona

 Study tours inclosos*

*Subjecte a resultats acadèmics.



GRAU EN ENGINYERIA DE LA SALUT

LIDERA ELS AVENÇOS TECNOLÒGICS QUE DEFINIRAN LA MEDICINA DEL FUTUR.

El Grau està dirigit a estudiants amb habilitats de pensament crític i analític que desitgin **liderar l'evolució d'un dels sectors amb més creixement: el de la tecnologia aplicada a la medicina i la salut.**

L'objectiu general del títol és formar professionals amb les competències adequades per poder **crear i gestionar solucions tecnològiques innovadores en l'àmbit de la salut**, adquirint al mateix temps un coneixement ampli de l'entorn sanitari, la pràctica assistencial i les tecnologies, mètodes i instruments usats per a millorar la qualitat de vida de les persones.

El Grau en Enginyeria de la Salut és un Grau de la Universitat Ramon Llull, dissenyat per l'Escola Tècnica Superior d'Enginyeria La Salle i la Facultat de Ciències de la Salut Blanquerna.

Aquest Grau **combina una completa formació en enginyeria, gestió, innovació i ciències de la salut**, amb una visió humana i assistencial.

EN QUÈ TREBALLARÀS

- Empreses d'equips de diagnòstic, monitoratge i teràpia mèdica.
- Empreses proveïdores de serveis sanitaris de base tecnològica.
- Empreses farmacèutiques i biotecnològiques.
- Universitats i instituts de recerca.
- Serveis clínics i departaments d'innovació dels hospitals.
- Empreses de sistemes basats en les tecnologies de la informació i les comunicacions per a processos clínics, hospitalaris i de telemedicina.
- Empreses de processament de senyals biomèdics i d'imatges per a la diagnòsi i el monitoratge, sistemes de suport a la presa de decisions basats en mineria de dades, intel·ligència artificial i aprenentatge automàtic.

PER QUÈ EL GRAU ÉS ÚNIC

- 1** Per la **combinació d'enginyeria, gestió, innovació i ciències de la salut** amb una visió humana i assistencial.
- 2** **Metodologia basada en la interacció, la immersió i la innovació** amb la qual aprendràs mitjançant el desenvolupament de projectes reals, les pràctiques externes a centres o empreses de l'àmbit de la salut i la participació en esdeveniments i seminaris del sector de la biomedicina.
- 3** El Grau està dissenyat i impartit amb la **col·laboració de la Facultat de Ciències de la Salut Blanquerna.**
- 4** **Per l'experiència internacional i l'enfocament global.** Durant el Grau gaudiràs d'un Study tour als Estats Units i un ampli programa d'intercanvi. A més, estudiaràs en un Campus internacional amb professorat i alumnes de més de 90 nacionalitats.
- 5** Podràs participar en **projectes de recerca amb els nostres centres col·laboradors** per tal d'afrontar, des de l'enginyeria, problemes mèdics i de la salut reals.

Amb la col·laboració de:



Facultat de Ciències de la Salut

PROGRAMA ACADÈMIC

1r CURS

| Primer Semestre | ECTS |
|------------------------------------|------|
| Àlgebra Lineal | 6 |
| Fonaments de Programació | 6 |
| Fonaments d'Electrònica | 6 |
| Química i Bioquímica | 6 |
| Física | 6 |
| Segon Semestre | |
| Eines de Suport al Desenvolupament | 6 |
| Anàlisi Matemàtica I | 6 |
| Electrònica Analògica | 6 |
| Business & Engineering | 4 |
| Anatomia Humana | 6 |
| Assignatures Anuals | |
| Pensament i Creativitat I | 2 |

2n CURS

| Primer Semestre | ECTS |
|----------------------------------|------|
| Cerca Documental | 3 |
| Anàlisi Matemàtica II | 6 |
| Fisiologia Humana | 6 |
| Anàlisi de Senyals i Sistemes | 6 |
| Programació Orientada a Objectes | 6 |
| Segon Semestre | |
| Lògica Computacional | 6 |
| Biomecànica | 6 |
| Bioestadística | 6 |
| Fisiopatologia | 6 |
| Sensors Biomèdics | 3 |
| Assignatures Anuals | |
| Pensament i Creativitat II | 2 |
| Bioethics | 4 |

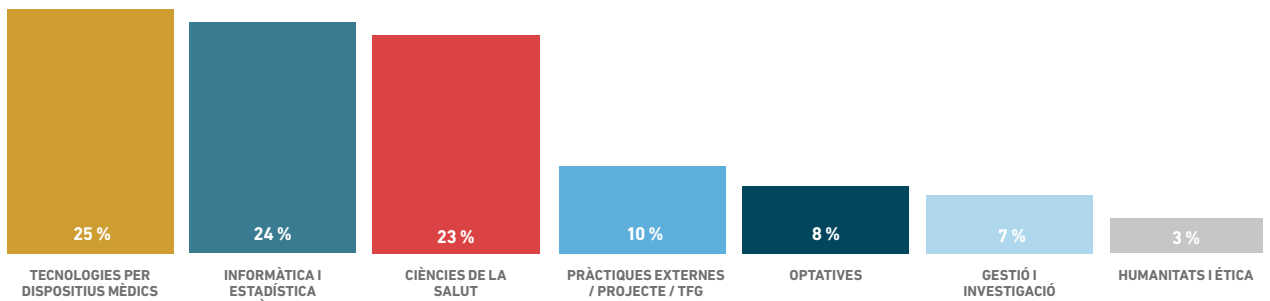
3r CURS

| Primer Semestre | ECTS |
|---|------|
| Processament de Senyals i Imatges Mèdiques | 6 |
| Xarxes d'Àrea Local | 6 |
| Bases de dades | 6 |
| Sistemes Electrònics Digitals i Microprocessadors | 6 |
| Farmacologia | 6 |
| Segon Semestre | |
| Sistema de Comunicacions | 6 |
| Robòtica Mèdica | 3 |
| Medicina Personalitzada | 3 |
| Bio-ortopèdia | 3 |
| Senyals i Instrumentació Mèdica | 6 |
| Optativa | 6 |
| Assignatures Anuals | |
| Pensament i Creativitat III | 3 |

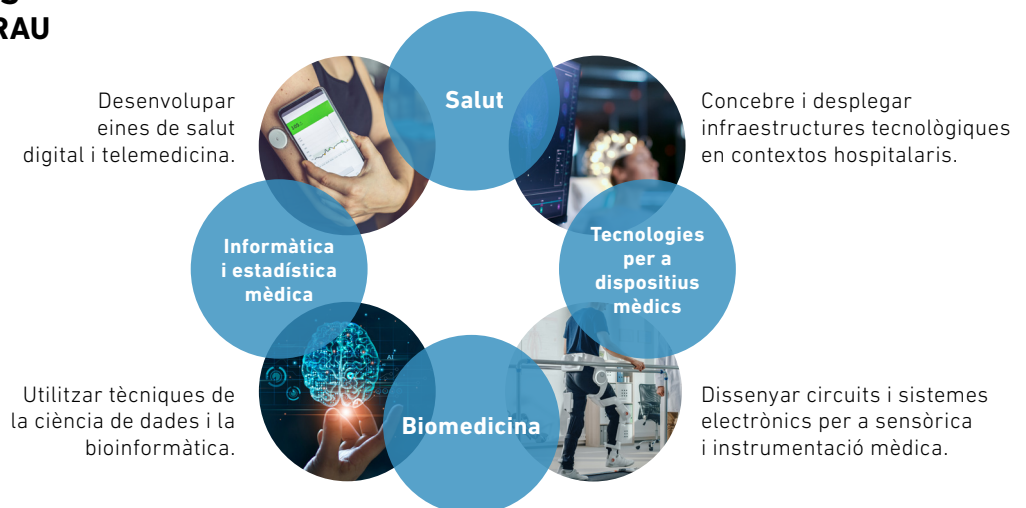
4t CURS

| Primer Semestre | ECTS |
|--|------|
| Legislació en el Sector Sanitari | 3 |
| Metodologia de la Recerca | 3 |
| Projectes d'Enginyeria de la Salut | 6 |
| Project Management | 3 |
| Intel·ligència Artificial i Aprenentatge Automàtic | 6 |
| Segon Semestre | |
| Projecte Final de Grau | 12 |
| Ciència de les Dades Aplicada a la Biomedicina | 3 |
| Entrepreneurship & Innovation | 3 |
| Pràctiques Externes | 6 |
| Gestió Clínica | 3 |
| Assignatures Anuals | |
| Optativa | 12 |

ÀREES DE CONEIXEMENT



QUÈ APRENDRÀS AMB AQUEST GRAU



LA SALLE CAMPUS BARCELONA

sia@salleurl.edu | +34 932 902 405 | +34 682 002 366

www.salleurl.edu

Segueix-nos a @LaSalleBcn:

BE REAL, BE YOU