

Lloc de realització:

ESADE - URL
ESADEFORUM
Av. de Pedralbes, 60-62 - Barcelona

Més informació:

Maite Sala
Tel. 93 602 22 27
msala@rectorat.url.edu

20
D'ABRIL
DE 2018

FAMILIES I VULNERABILITAT DESPRÉS DE LA CRISI

IQS
Blanquerna
La Salle
Facultat de Filosofia
ESADE
Facultat d'Educació Social i Treball Social Pere Tarrés
Facultat de Turisme i Direcció Hotelera Sant Ignasi
IU. Observatori de l'Ebre
IU. de Salut Mental Vidal i Barraquer
Institut Borja de Bioètica
Escola Superior de Disseny ESDi (centre adscrit)



Organitza:



Col·labora:



Organitza:



Col·labora:



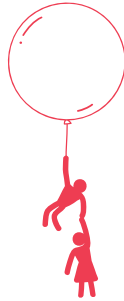
20 D'ABRIL DE 2018

FAMÍLIES I VULNERABILITAT DESPRÉS DE LA CRISI

Vivim en un dels països que més creix a Europa. Sobre el paper hem sortit de la crisi. Però en l'aspecte purament econòmic segueixen sent preocupants les xifres de l'atur, del deute i del dèficit públic. I, més enllà, en la dimensió social, apunta la desigualtat amb vocació d'assentar-se, amb especial impacte, en els sectors més vulnerables.

Dins d'aquests sectors hem volgut centrar l'atenció en les famílies, com a unitats socials nuclears i decisives. Pot haver passat la crisi des d'un enfocament macroeconòmic, però les vulnerabilitats romanen, i en moltes famílies s'observen clarament. I, així, sorgeix el dubte de si les famílies més vulnerables s'han instal·lat en la inestabilitat, o si la precarietat és la nova "estabilitat".

A partir d'aquest plantejament volem abordar en aquesta jornada, centrada en les famílies i la seva situació després de la crisi, tres dimensions rellevants de la vulnerabilitat: la que afecta a les persones grans, la derivada del cost de l'energia i la que dificulta el dret a un habitatge digne. I això, amb la finalitat de sensibilitzar-nos i reflexionar sobre les alternatives de solució per als més vulnerables de la nostra societat.



Lloc de realització:

ESADE - URL
ESADEFORUM
Av. de Pedralbes, 60-62 - Barcelona

Més informació:

Maita Sala
Tel. 93 602 22 27
msala@rektorat.url.edu

PROGRAMA

09:30h

10:00h

Benvinguda i presentació de la jornada

Dr. Josep Maria Garrell, rector de la Universitat Ramon Llull (URL)

Dra. Eugènia Bieto, directora general d'ESADE - URL

Sr. Salvador Busquets, director de Càritas Diocesana Barcelona

10:00h

10:45h

Ponència: "Desprotecció social i estratègies familiars"

Sr. Guillermo Fernández, membre de l'Equip d'Estudis de Càritas Espanyola i de la Fundació FOESSA

10:45h

11:00h

Torn de preguntes

11:00h

11:30h

Pausa cafè

11:30h

12:30h

Ponència: "Energia i famílies: pobresa energètica o energia massa cara?"

Dr. Enric Bartlett, professor de la Facultat de Dret ESADE - URL

Ponència: "L'impacte de la crisi al col·lectiu de gent gran"

Sr. Xavier Loza, director de la Fundació La Vinya, d'Acció Social

Moderadora: **Dra. Rebeca Carpi**, professora i directora del Departament de Dret de la Facultat de Dret ESADE-URL

12:30h

13:45h

Taula rodona i debat: Dret a la vivenda. Com evitar l'exclusió residencial dels més vulnerables.

Moderadora: **Dra. Núria Ginés**, professora de dret civil a la Facultat de Dret ESADE - URL

Sra. Sonia Lacalle, advocada del Servei de Mediació de l'Habitatge de Càritas Barcelona i col·laboradora acadèmica a la Facultat de Dret ESADE - URL

Sres. Mar Soriano i **Carlota Cumella**, alumnes del grau en Dret de la Facultat de Dret ESADE - URL i voluntàries en el Servei de Mediació de l'Habitatge de Càritas Barcelona

13:45h

14:00h

Cloenda

Dr. Enrique López Viguria, secretari general d'ESADE - URL

Dr. Carlo Gallucci, vicerector de Relacions Internacionals i Estudiants de la URL